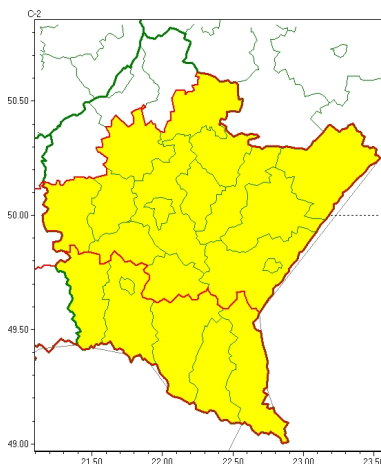




### Zasięg ostrzeżeń w województwie

Intensywne opady śniegu  
2023-11-27 12:48



## WOJEWÓDZTWO PODKARPACKIE OSTRZEŻENIA METEOROLOGICZNE ZBIORCZO NR 279 WYKAZ OBOWIĄZUJĄCYCH OSTRZEŻEŃ o godz. 12:48 dnia 27.11.2023

Zjawisko/Stopień zagrożenia	Intensywne opady śniegu/1
Obszar (w nawiasie numer ostrzeżenia dla powiatu)	powiaty: brzozowski(102), dębicki(101), jarosławski(102), kolbuszowski(102), leżajski(104), lubaczowski(99), Łańcut(104), niemiński(107), przemyski(95), Przemyśl(95), przeworski(106), ropczycko-sędziszowski(102), rzeszowski(104), Rzeszów(104), strzyżowski(96)
Ważność	od godz. 06:00 dnia 28.11.2023 do godz. 03:00 dnia 29.11.2023
Prawdopodobieństwo	80%
Przebieg	Prognozowane spadki śniegu powodujące przyrost pokrywy śnieżnej o 10 cm do 15 cm.
SMS	IMGW-PIB OSTRZEŻENIA: NIEG/1 podkarpackie (15 powiatów) od 06:00/28.11 do 03:00/29.11.2023 przyrost pokrywy 15 cm. Dotyczy powiatów: brzozowski, dębicki, jarosławski, kolbuszowski, leżajski, lubaczowski, Łańcut, niemiński, przemyski, Przemyśl, przeworski, ropczycko-sędziszowski, rzeszowski, Rzeszów i strzyżowski.
RSO	Woj. podkarpackie (15 powiatów), IMGW-PIB wydał ostrzeżenie pierwszego stopnia o intensywnych opadach śniegu
Uwagi	Brak.
Zjawisko/Stopień zagrożenia	Intensywne opady śniegu/1
Obszar (w nawiasie numer ostrzeżenia dla powiatu)	powiaty: bieszczadzki(142), jasielski(134), Krosno(120), krośnieński(133), leski(143), sanocki(141)
Ważność	od godz. 03:00 dnia 28.11.2023 do godz. 03:00 dnia 29.11.2023
Prawdopodobieństwo	80%



<b>Przebieg</b>	Prognozowane s opady niegu powoduj ce przyrost pokrywy nie nej o 10 cm do 15 cm.
<b>SMS</b>	IMGW-PIB OSTRZEGA: NIEG/1 podkarpackie (6 powiatów) od 03:00/28.11 do 03:00/29.11.2023 przyrost pokrywy 15 cm. Dotyczy powiatów: bieszczadzki, jasielski, Krosno, kro nie ski, leski i sanocki.
<b>RSO</b>	Woj. podkarpackie (6 powiatów), IMGW-PIB wydał ostrze enie pierwszego stopnia o intensywnych opadach niegu
<b>Uwagi</b>	Brak.
<p>Opracowanie niniejsze i jego format, jako przedmiot prawa autorskiego podlega ochronie prawnej, zgodnie z przepisami ustawy z dnia 4 lutego 1994r o prawie autorskim i prawach pokrewnych (dz. U. z 2006 r. Nr 90, poz. 631 z pó n. zm.). Wszelkie dalsze udost pnianie, rozpowszechnianie (przedruk, kopiowanie, wiadomo sms) jest dozwolone wył cznie w formie dosłownej z bezwzgl dnym wskazaniem ró dła informacji tj. IMGW-PIB.</p>	