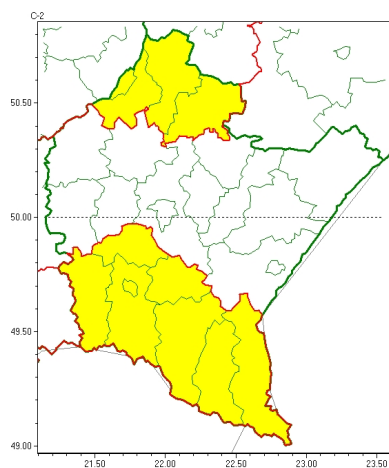


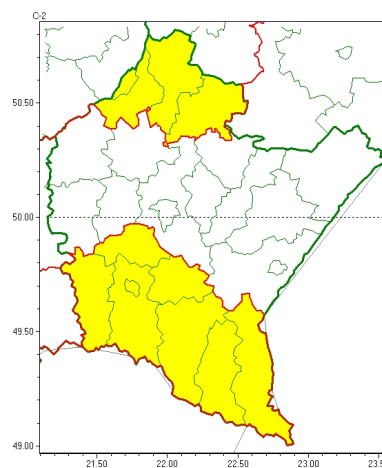


### Zasięg ostrzeżeń w województwie

Oblodzenie  
2024-04-18 11:44



Przymrozki  
2024-04-18 11:44



## WOJEWÓDZTWO PODKARPACKIE OSTRZEŃ ENIA METEOROLOGICZNE ZBIORCZO NR 81 WYKAZ OBOWIĄZUJĄCYCH OSTRZEŃ o godz. 11:44 dnia 18.04.2024

Zjawisko/Stopień zagrożenia	Przymrozki/1
Obszar (w nawiasie numer ostrzeżenia dla powiatu)	powiaty: bieszczadzki(52), brzozowski(39), jasielski(48), Krosno(42), krośnieński(48), leski(51), niżański(36), sanocki(48), stalowowolski(36), strzykowski(39), Tarnobrzeg(36), tarnobrzeski(36)
Ważność	od godz. 21:00 dnia 18.04.2024 do godz. 08:00 dnia 19.04.2024
Prawdopodobieństwo	90%
Przebieg	Prognozowany jest spadek temperatury powietrza do $-1^{\circ}\text{C}$ , przy gruncie do $-4^{\circ}\text{C}$ , lokalnie do $-3^{\circ}\text{C}$ i przy gruncie do $-6^{\circ}\text{C}$ .
SMS	IMGW-PIB OSTRZEGA: PRZYMROZKI/1 podkarpackie (12 powiatów) od 21:00/18.04 do 08:00/19.04.2024 temp. min -1st., lok. -3st., przy gruncie -4st., lok. -6st. Dotyczy powiatów: bieszczadzki, brzozowski, jasielski, Krosno, krośnieński, leski, niżański, sanocki, stalowowolski, strzykowski, Tarnobrzeg i tarnobrzeski.
RSO	Woj. podkarpackie (12 powiatów), IMGW-PIB wydał ostrzeżenie pierwszego stopnia o przymrozkach
Uwagi	Brak.
Zjawisko/Stopień zagrożenia	Oblodzenie/1
Obszar (w nawiasie numer ostrzeżenia dla powiatu)	powiaty: bieszczadzki(51), brzozowski(38), jasielski(47), Krosno(41), krośnieński(47), leski(50), niżański(35), sanocki(47), stalowowolski(35), strzykowski(38), Tarnobrzeg(35), tarnobrzeski(35)
Ważność	od godz. 21:00 dnia 18.04.2024 do godz. 08:00 dnia 19.04.2024



<b>Prawdopodobieństwo</b>	70%
<b>Przebieg</b>	Prognozuje się zamarzanie miejscami mokrej nawierzchni dróg i chodników po opadach deszczu i deszczu ze śniegiem powodując ich oblodzenie. Temperatura minimalna około -1°C, lokalnie -3°C. Temperatura minimalna przy gruncie około -4°C, lokalnie -6°C.
<b>SMS</b>	IMGW-PIB OSTRZEGA: OBLODZENIE/1 podkarpackie (12 powiatów) od 21:00/18.04 do 08:00/19.04.2024 temp. min. od -3st. do 0st., przy gruncie od -6st. do -1st., lisko. Dotyczy powiatów: bieszczadzki, brzozowski, jasielski, Krosno, krośnieński, leski, miński, sanocki, stałowowlowski, strzykowski, Tarnobrzeg i tarnobrzeski.
<b>RSO</b>	Woj. podkarpackie (12 powiatów), IMGW-PIB wydał ostrzeżenie pierwszego stopnia o oblodzeniu
<b>Uwagi</b>	Brak.
<p>Opracowanie niniejsze i jego format, jako przedmiot prawa autorskiego podlega ochronie prawnej, zgodnie z przepisami ustawy z dnia 4 lutego 1994r o prawie autorskim i prawach pokrewnych (dz. U. z 2006 r. Nr 90, poz. 631 z późn. zm.). Wszelkie dalsze udostępnianie, rozpowszechnianie (przedruk, kopiowanie, wiadomości sms) jest dozwolone wyłącznie w formie dosłownej z bezwzględnym wskazaniem źródła informacji tj. IMGW-PIB.</p>	